

Udsugningsarme

ASA-3 arm, ø80, ø100, ø125, ø160 og ø200 mm

GEOVENT ASA-3 udsugningsarm for svejserøg, slibe-støv og dampe m.v., hvor hensynet til operatøren er sat i centrum mht. let positionering, ergonomi og effektivitet. Slangen er monteret udvendigt på bærearmeren. Kan let og ubesværet positioneres i en hver ønskelig position. Armen er opbygget af 3 knæled og 2 drejeled. Fås i længder på 2,0 m, 3,0 m og 4,0 m.

Med udlæggerarm kan rækkevidden forlænges op til 8 m.

Opbygning

Vægtkonsol: Pulverlakeret gul RAL 1007 stålkonsol, Konsolens drejeled kan dreje 270°.

Tragt: Letvægts-aluminiumstragt ø80, 100, 125, 160 eller ø200mm. ø160 og ø200 mm tragten er forsynet med integreret greb. Tragten er pulverlakeret i RAL 1007. Kan drejes i alle tænkelige positioner.

Slange: Sort P2A1000 i kraftig PVC/polyestervæv med stålpiral. Temperatur fra -40°C til +100°C.

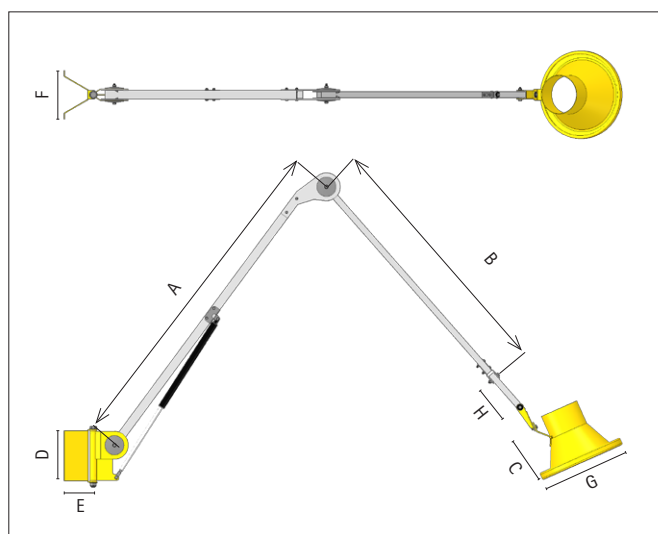
Arme og friktionsled: 25x25 mm aluminiumsrør, forbundet via knæled med friktionskiver og tallerkenfjedre. Inderste forstærkningsarm er udført i 35x35 mm aluminiumsrør og forsynet med gasdæmper.

Kapacitet: Op til 2.000 m³/h, hvilket gør den velegnet til alle svejsetyper og limdamp, der kræver udsugning af store luftmængder.



ASA-3 arm

Målskitser



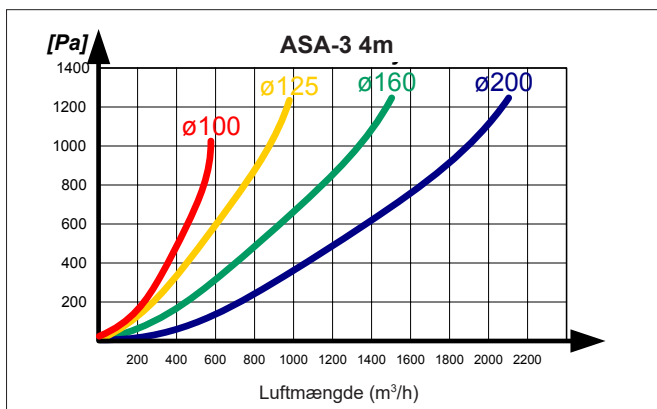
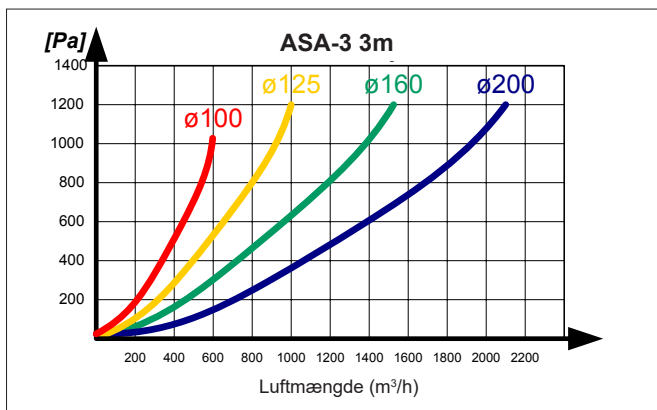
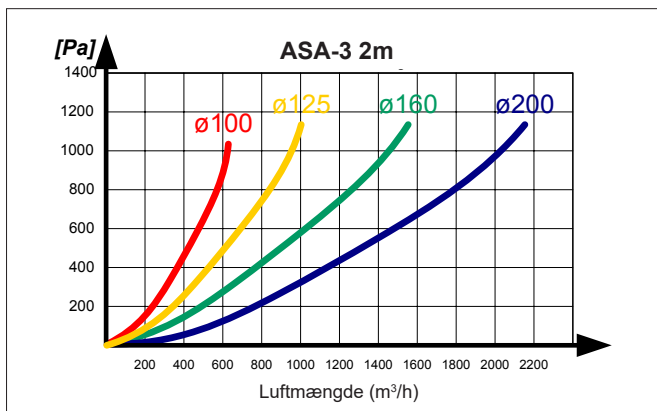
Arm	A [mm]	B [mm]	D [mm]	E [mm]	F [mm]
2,0 m	870	700	206	120	200
3,0 m	1370	1210	206	120	200
4,0 m	1865	1700	206	120	200

Tragt	C [mm]	G [mm]	H [mm]
Tragt ø80 mm	225	205	200
Tragt ø100 mm	245	225	200
Tragt ø125 mm	240	250	200
Tragt ø160 mm	225	355	200
Tragt ø200 mm	180	355	200

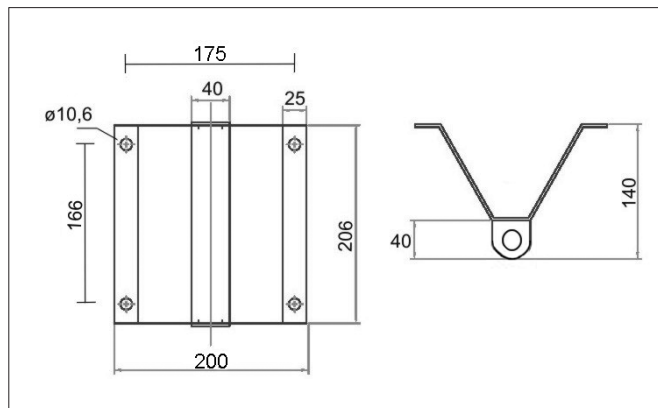
Tilbehør til ASA 3

Varenr.	Betegnelse
10-260	ASA-3 udlægger 1,0m
10-261	ASA-3 udlægger 2,0m 2-leds
01-130B	Udlægger 2,5m ø160 ASA-3
01-130C	Udlægger 2,5m ø200 ASA-3
01-131B	Udlægger ASA 4m ø160 2 leds
01-131C	Udlægger ASA 4m ø200 2 leds
01-131D	Udlægger ASA 4m ø160 1 leds
01-131E	Udlægger ASA 4m ø200 1 leds
12-005	Tæt spjæld ø80
12-006	Tæt spjæld ø100
12-012	Tæt spjæld ø125
12-008	Tæt spjæld ø160
12-009	Tæt spjæld ø200

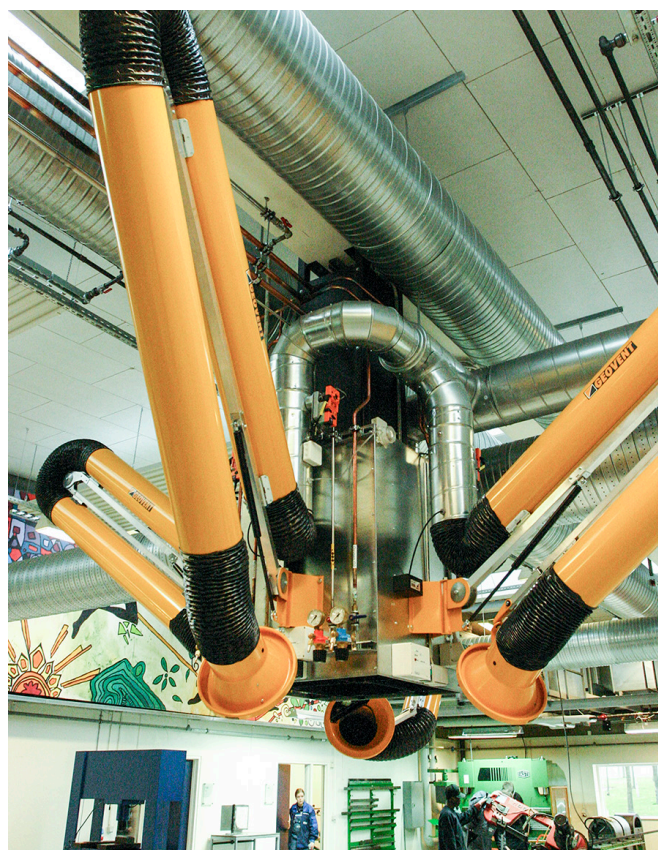
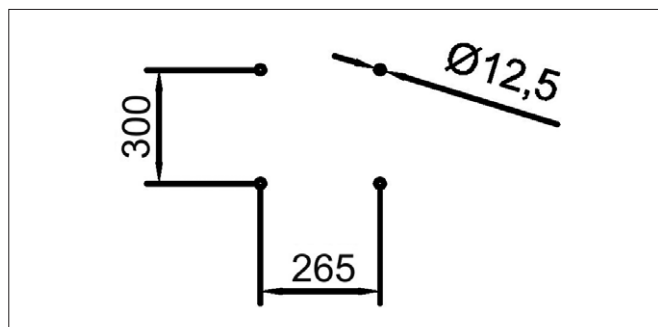
Tryktab



Målskitse for vægkonsollen



Målskitse for montagehuller til udlæggerarm



Specialløsning